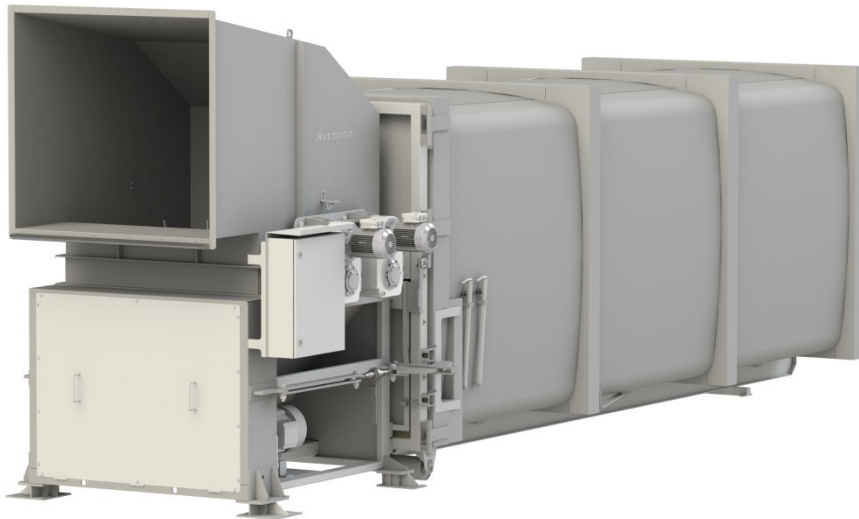
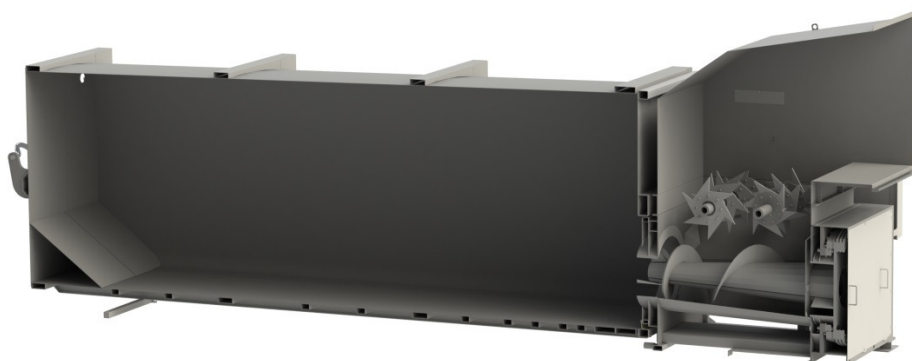


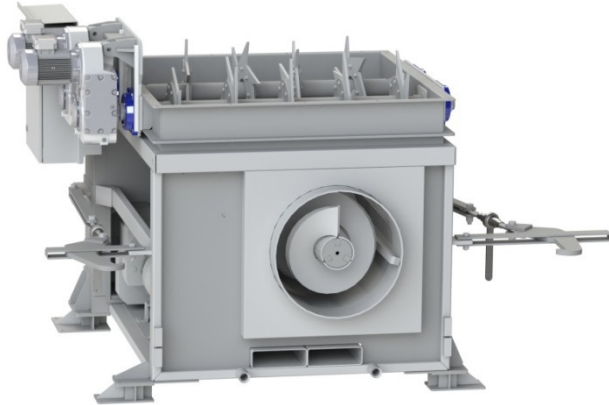
Husmann HSP mit Sondertrichter



Andockcontainer MP bis 32 cbm

Schnitt HSP mit PM





Einfüllöffnung:
1500 x 1500 mm



Husmann HSP – EL – V mit Einzugsvorrichtung mit 2 Wellen für schweren Einsatz bei übergroßen Kartonagen und hohem Materialanfall. SPS gesteuert für automatischer Reversiereinrichtung und Reinigung der Einzugswellen.



Antrieb Schnecke: 15 KW

Antrieb Einzugsvorrichtung: 2 x 2,2 KW